



Melden

Funk-Rauchwarnmelder



Der Funk-Rauchwarnmelder warnt durch einen Signalton bei Rauchererkennung und meldet dieses der Alarmzentrale.

Produktvorteile

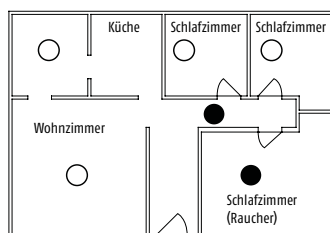
- Kabellose Montage
- EN 14604 konformer optischer Rauchwarnmelder
- Integrierter Alarmgeber mit 85dB
- Meldertest über Taste
- Bei schwacher Batterie erfolgt ein Warnton und eine Meldung an die Zentrale
- Veranlaßt über die Zentrale ein Auffahren der Rollläden bei Rauchererkennung

Der optische Funk-Rauchwarnmelder ist ein technischer Melder. Detektiert er Rauchpartikel, warnt er die Bewohner über eine integrierte Sirene mit 85dB und meldet es der Alarmzentrale. Die Zentrale löst zur zusätzlichen Warnung die mit ihr verbundenen Innen- und Außensirenen aus, sendet eine Meldung als Sprachnachricht über Festnetztelefon oder per SMS über Mobilfunk. Sie öffnet alle geschlossenen Rollläden (motorisiert mit RTS/IO Funkmotoren oder kabelgebundene Motoren über Funkempfänger) für eine leichtere Evakuierung. Der Rauchwarnmelder wird bei der Alarmzentrale als Zone „Technik“ eingelernt. Diese Zone wird auch im unscharfen Zustand der Alarmanlage überwacht und führt bei Rauchererkennung zu einer Alarmmeldung. Der Rauchwarnmelder muss unbedingt in der Mitte des Raumes an der Decke und unter Einhaltung folgender Mindestabstände befestigt werden: mindestens 20 cm Abstand zu einem Hindernis (Mauer, Wand, Balken, usw.); mindestens 60 cm Entfernung zu jeder Ecke des Raumes. Empfohlen wird je ein Rauchwarnmelder pro Flur, Treppenaufgang, Wohn- und Schlafraum.

Installationsbeispiel

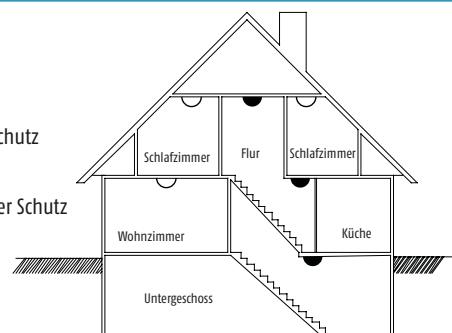
Wohnung

- Mindestschutz
- Erweiterter Schutz



Haus

- Mindestschutz
- Erweiterter Schutz



Protexial Funk-Rauchwarnmelder

Artikel-Nr.

1 875 062

Lieferumfang: Funk-Rauchwarnmelder, Batterien, Schrauben, Dübel

Technische Daten



Detektionsverfahren:	Optisch
Sensortyp:	Fotozelle
Funkfrequenz:	433,42 MHz und 433,92 MHz
Sabotageüberwachung:	gegen das Öffnen des Gehäuses gegen das Abreißen des Melders von der Decke
Spannungsversorgung:	9V DC
Batterietyp:	1x 6LR61 Alkaline (9V Blockbatterie)
Batterielebensdauer:	bis zu 3 Jahre
Betriebstemperatur:	+5 °C bis 40 °C
Abmessungen (DxT):	120 x 55 mm
Planungssymbol:	